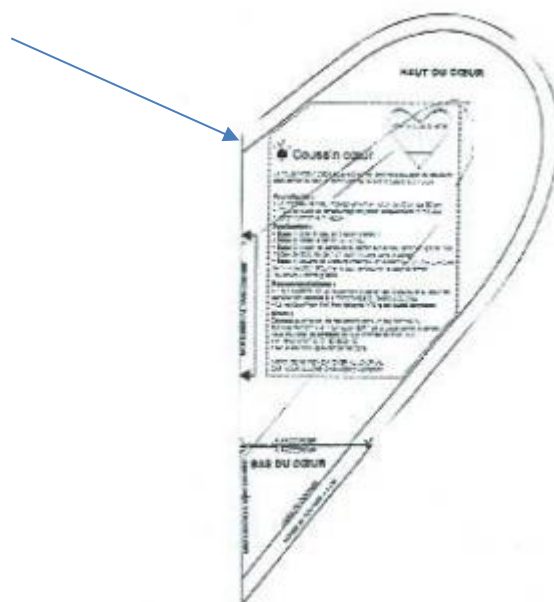


PORTE CLE

Instructions

- *La coupe* : couper 2 morceaux de cœur au pli du tissu
- *Le montage* :

Couper 6 cms de petite cordelette. La plier en 2 pour l'insérer au milieu d'un des cœurs.



Coudre les 2 cœurs ensemble endroit contre endroit à 5 millimètres en laissant une ouverture sur un côté.

Cranter et retourner le cœur. Garnir ce cœur de ouate.

Puis fermer l'ouverture avec un point main invisible.

Ajouter l'anneau du porte clé.